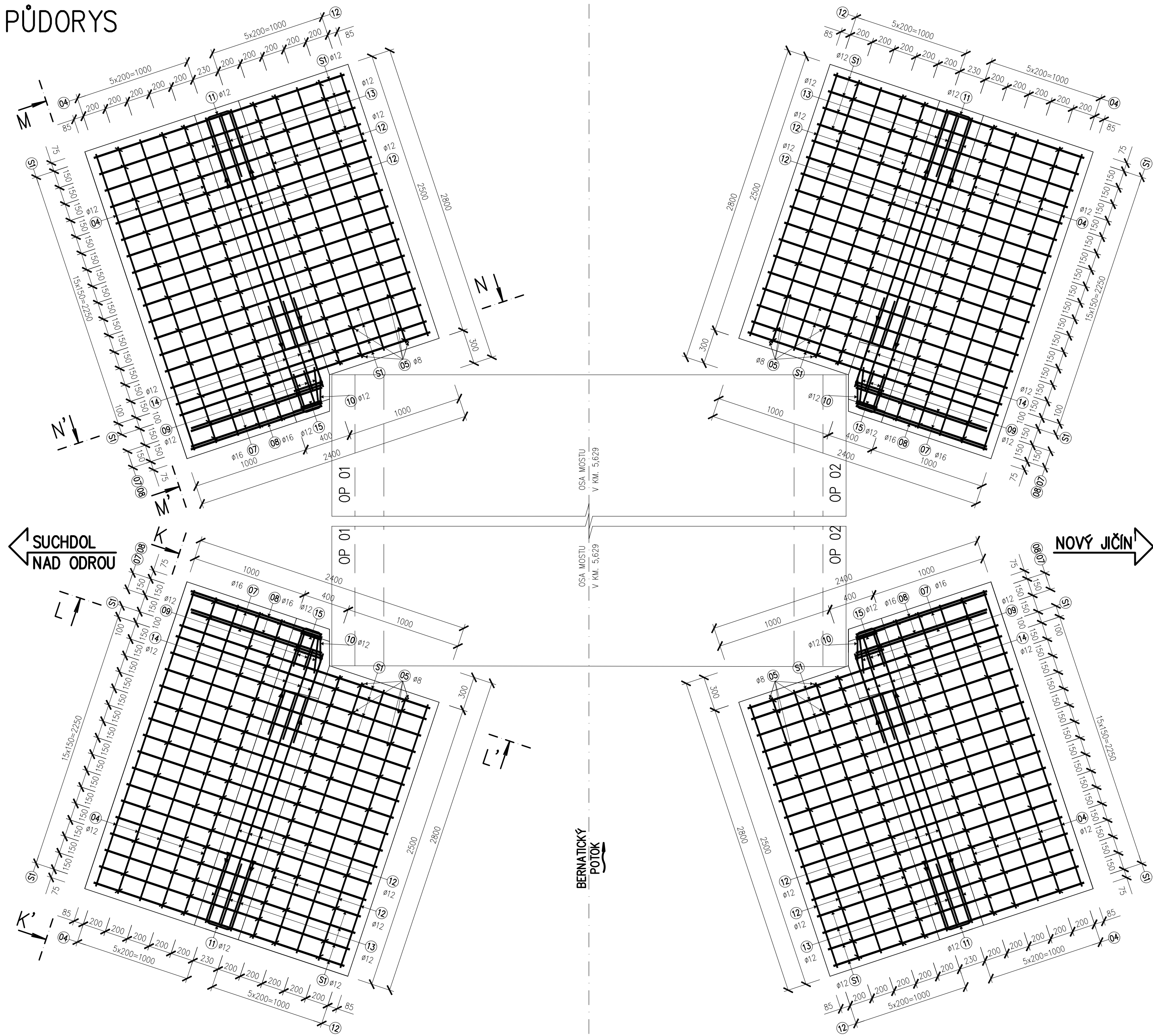
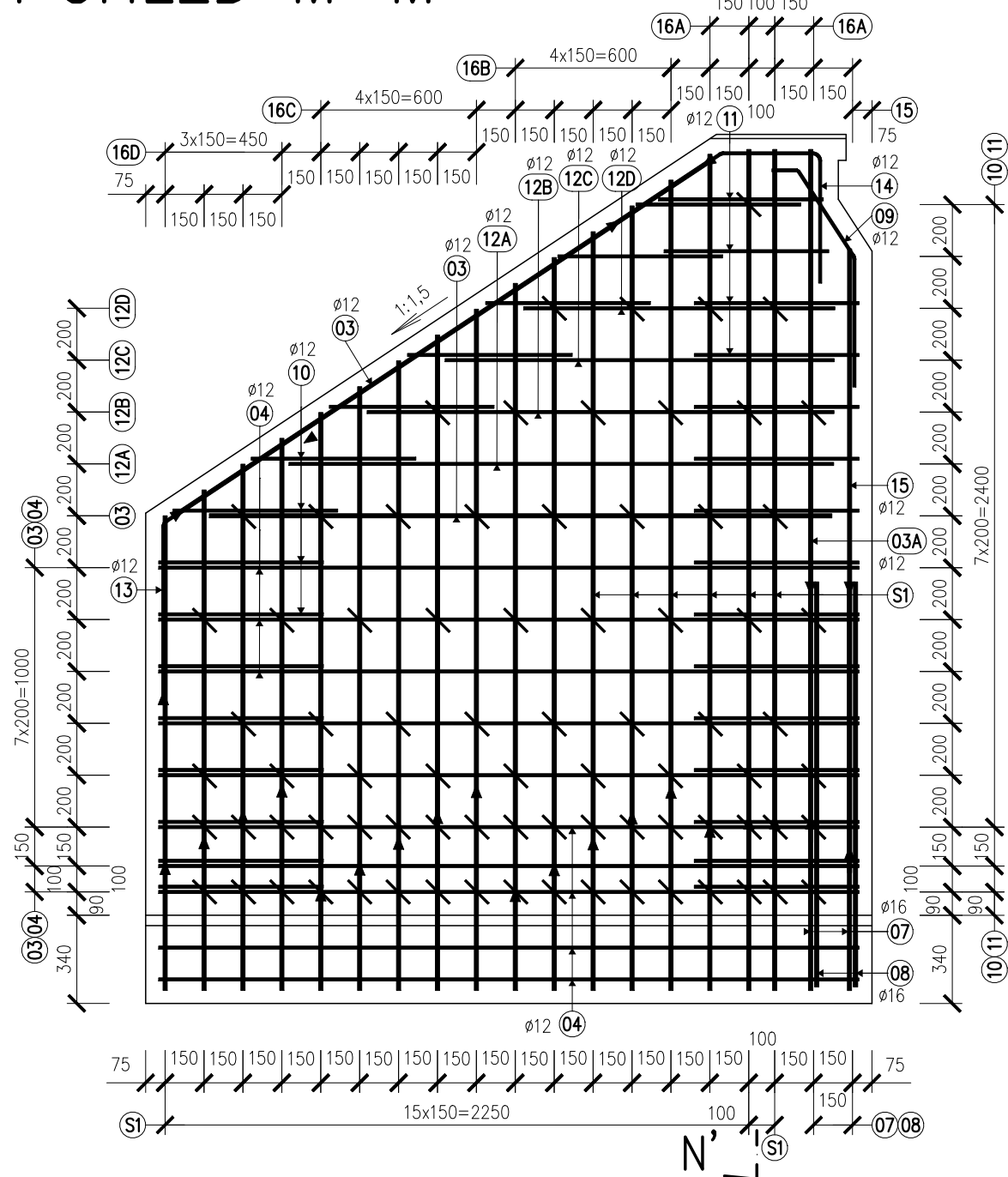


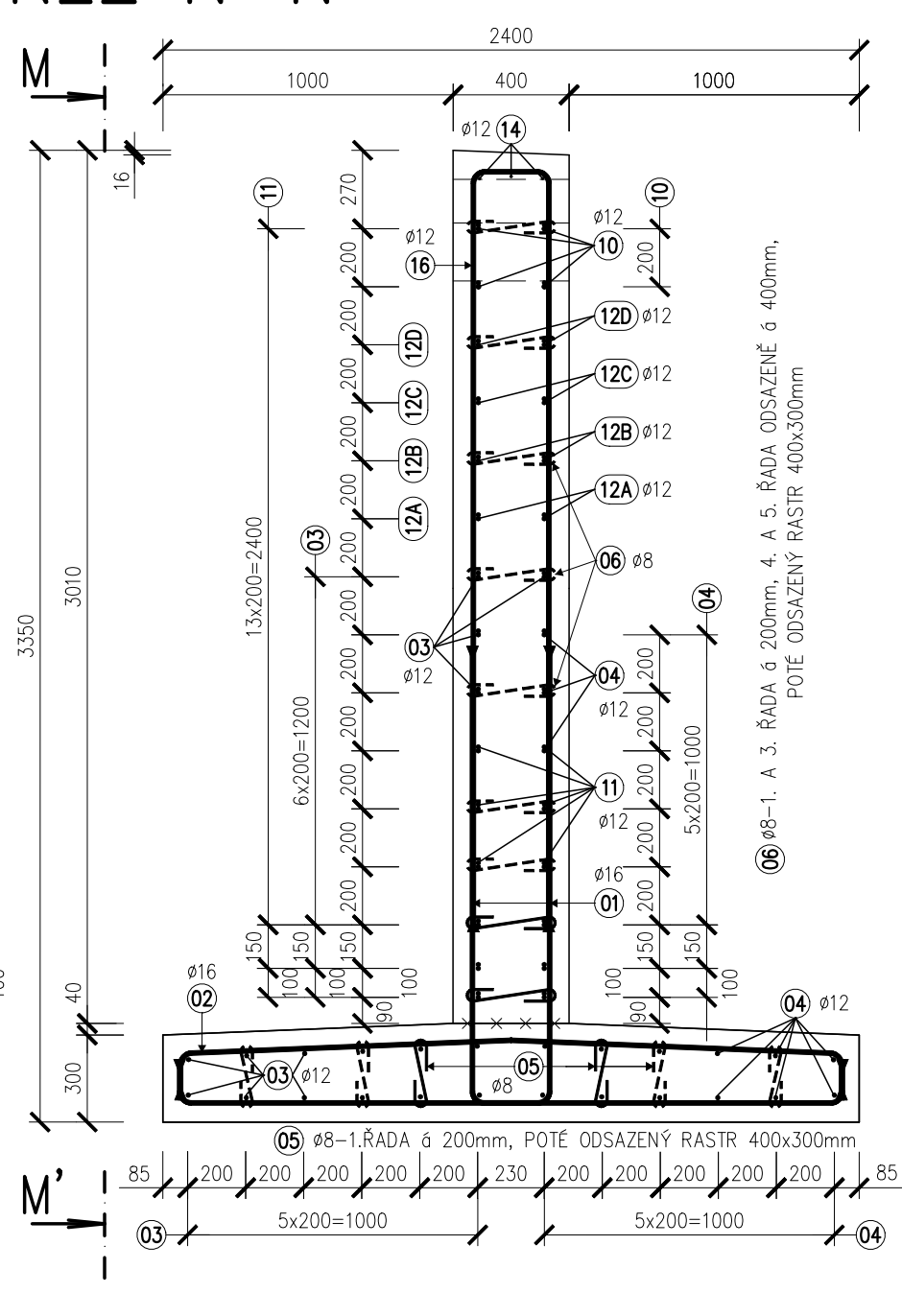
VÝKRES VÝZTUŽE KŘÍDEL M 1:25
PŮDORYS



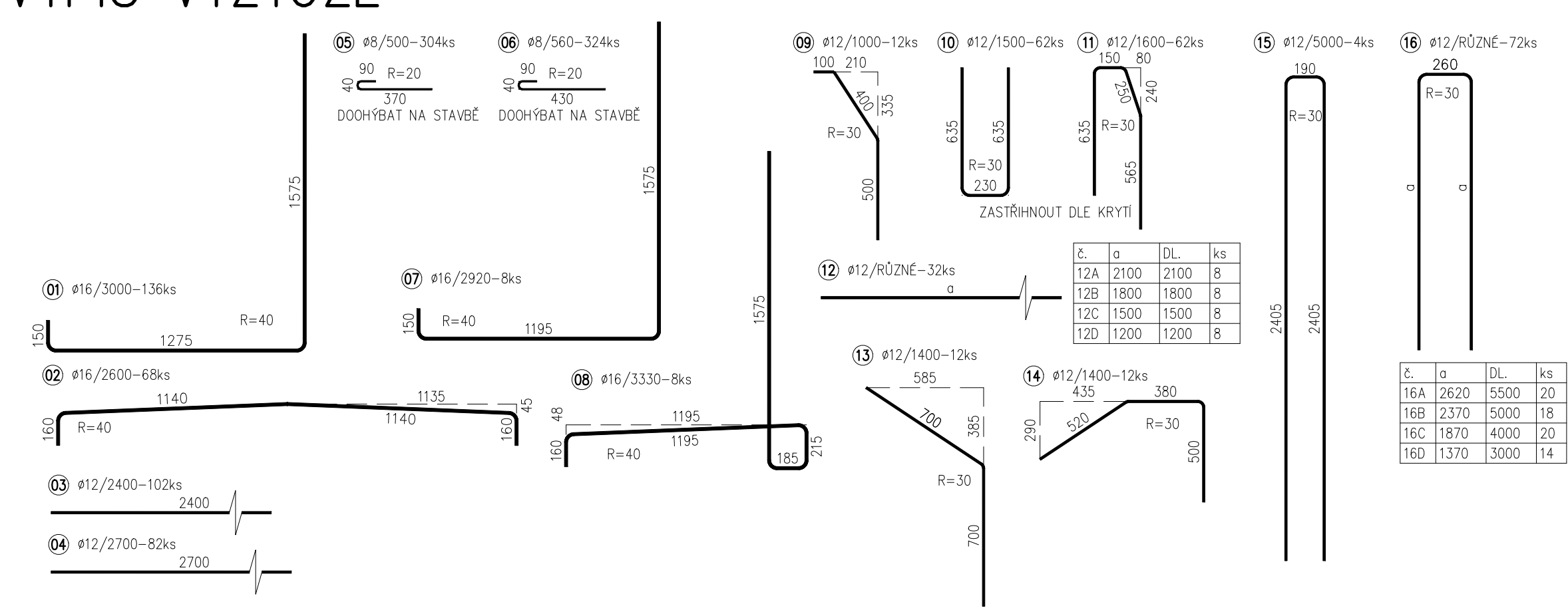
POHLED M-M'



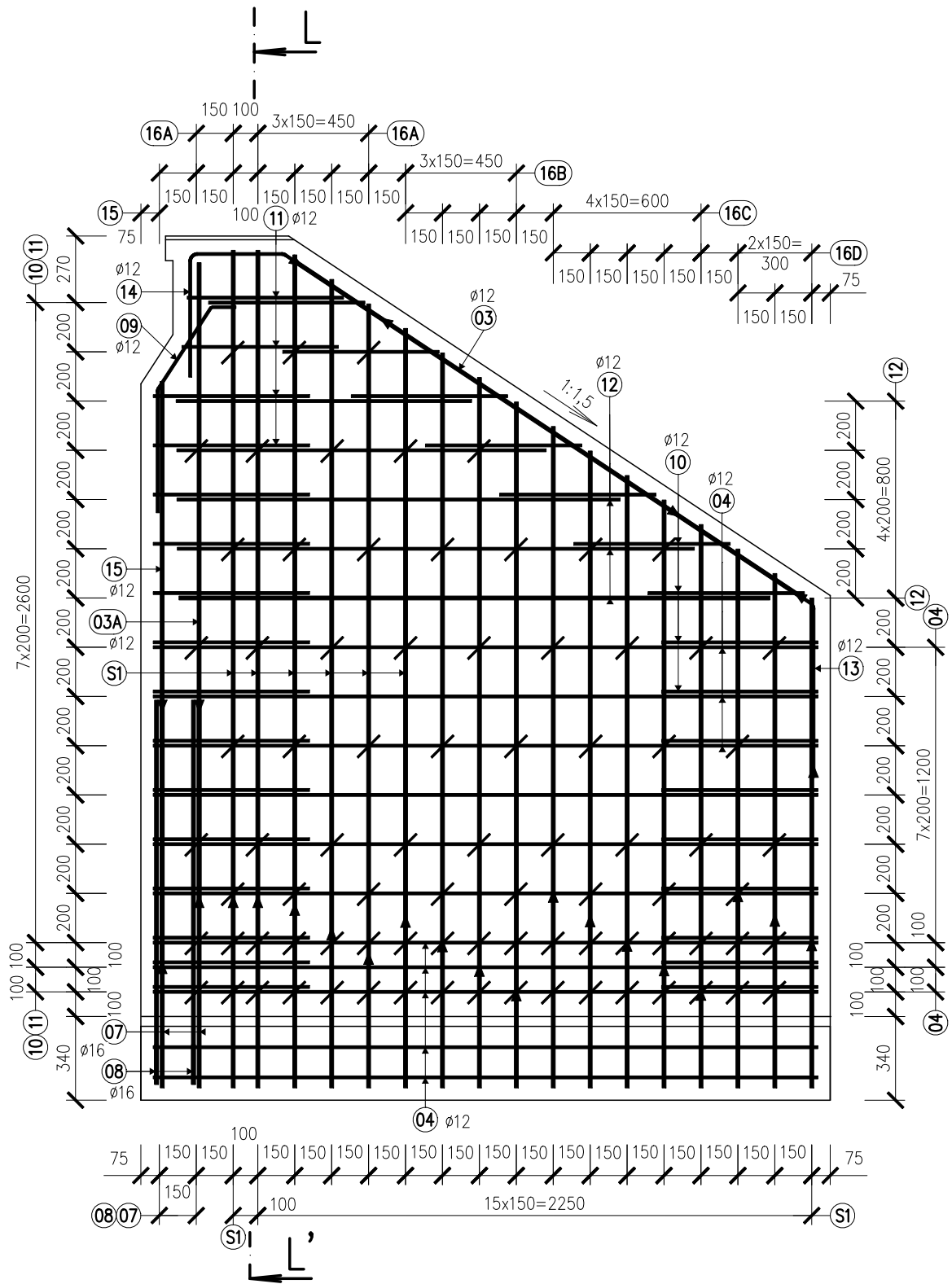
ŘEZ N-N'



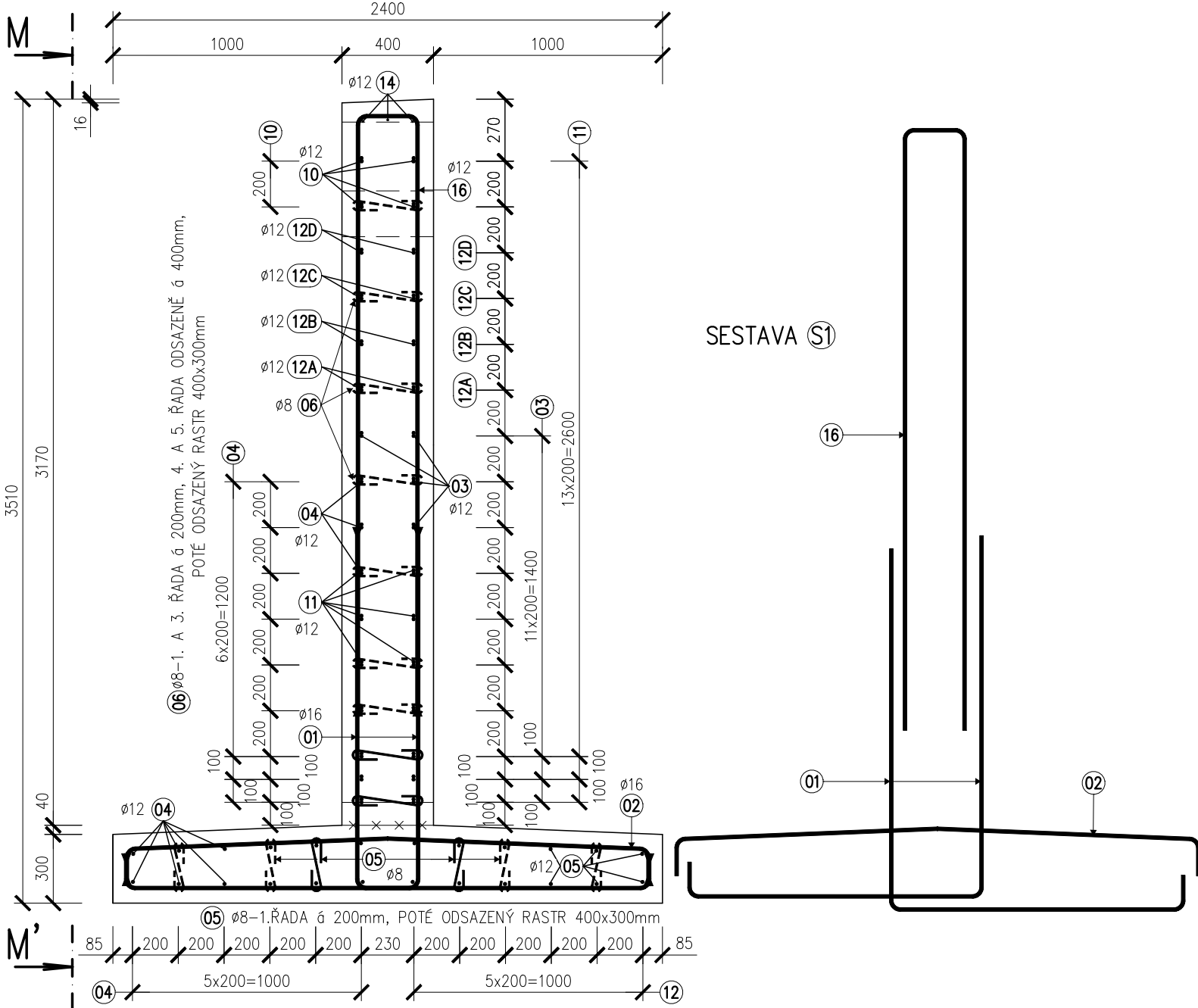
VÝPIS VÝZTUŽE



POHLED K-K'



ŘEZ L-L'



STAVEBNÍ MATERIÁLY

BETON :	BETON ČSN EN 206+A1-C30/37-XC4+XF2+XD1+XA1 (CZ)-Cl 0,4-Dmax 22-S4 KŘÍDLA		
OCEL :	B500B		

KRYTÍ VÝZTUŽE: [mm]

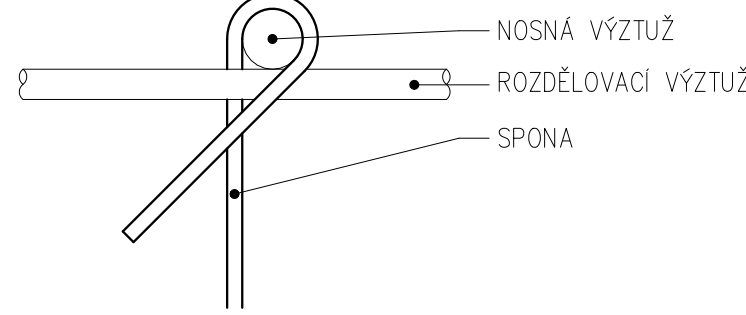
	ŽB KŘÍDLA	
	MINIMÁLNÍ	JMENOVITÉ
DOLNÍ, BOČNÍ	40	50
HORNÍ	40	50

PRŮMĚR ZAKŘIVENÍ VÝZTUŽE d_{br}

OHYBY A JINÉ ZAKŘIVENÍ BETONÁŘSKÉ VÝZTUŽE		HÁKY A TRÁMKY	
	$d_s \leq 16\text{mm}$		$d_{br} = 4d_s$
	$d_s > 16\text{mm}$		$d_{br} = 7d_s$

POZNÁMKY:

- PRO ZPŘEHLEDNĚNÍ NEJSOU NA VÝKRESE ZOBRAZENY A ZAKÓTOVÁNY NĚKTERÉ VIDITELNÉ HRANY
- PŘI ZAKŘIVENÍ JE VŽDY KÓTOVÁN OSOVÝ ROZMĚR.
- BETONÁŘSKÁ VÝZTUŽ BUDE VZÁJEMNĚ SVAŘENA POUZE PO OBVODU ARMATURY, ZBYTEK BUDE SVAŽÁN DRÁTEM
- BETONÁŘSKÁ VÝZTUŽ V BEDNĚNÍ BUDE VYBAVENA NEVODIVÝMI DISTANČNÍMI TĚLISKY, KTERÉ ZAJISTÍ POŽADOVANÉ KRYTÍ
- HODNOTY PRO KRYTÍ PLATÍ PRO VEŠKEROU VÝZTUŽ VČETNĚ SPON
- KOTEVNÍ DÉLKY VIZ ČSN EN 1992-2
- POLOHA PLASTOVÝCH CHRÁŇČEK OCELOVÝCH TÁHEL SYSTÉMOVÉHO BEDNĚNÍ - "ŠUPTYČI" BUDE UMÍSTĚNA V PRAVIDELNÉM RASTRU
- VÝZNAM ŠÍPKY-VÝZTUŽE UMÍSTĚNÝ ZA SEBOU
- SPONY BUDOU ZAHNUTY DLE OBR.



TÚ: 1991 - SUCHDOL NAD ODROU - NOVÝ JIČÍN
DÚ: 02 - SUCHDOL NAD ODROU - ŠENOV U NOVÉHO JIČÍNA
VÝŠKOVÝ SYSTÉM: BALT PO VYROVNÁNÍ
SOUŘADNICOVÝ SYSTÉM: S-JTSK

OZNAČENÍ	POPIS ZMĚNY	DATUM	PODPIS
HIP	ZODP. PROJEKTANT	VYPRACOVAL	KONTROLOVAL
ING. TOMÁŠ PÁTEČEK	ING. MARTIN VAŠÁK	ING. TOMÁŠ GROSS	ING. TOMÁŠ PÁTEČEK
OBJEDNATEL: SPRÁVA ŽELEZNIC, S.O. DLÁŽĚNÁ 1003/7, 110 00 PRAHA 1			
KRAJ: MORAVSKOSLEZSKÝ ORP: NOVÝ JIČÍN KATASTR: ŠENOV U NOVÉHO JIČÍNA			
STAVBA:		FORMÁT	8 x A4
ČÁST:		DATUM	LISTOPAD 2020
VÝKRES VÝZTUŽE KŘÍDEL		STUPEŇ	P
		ČÍSLO ZAK.	2020683
		MĚŘÍTKO	1:25
PŘÍLOHA:		ČÍSLO PŘÍLOHY:	ČÍSLO PŘÍLOHY:
		E.1.4.01.03.10	

Dokumentaci lze užívat pouze ve smyslu příslušné smlouvy o dílo výkres, či jeho část, může být kopírován nebo jinak opíránd pouze po předchozím souhlasu IM-Projekt, s.r.o. a musí být označen jako IM-Projekt, s.r.o.